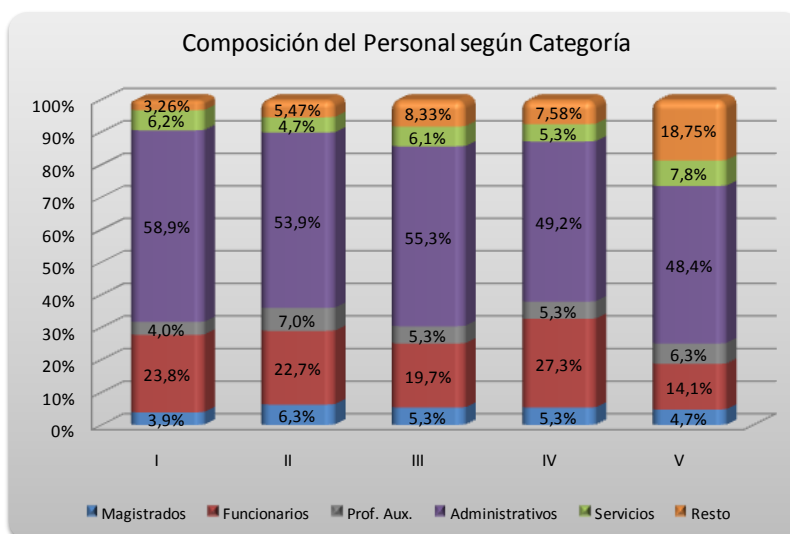
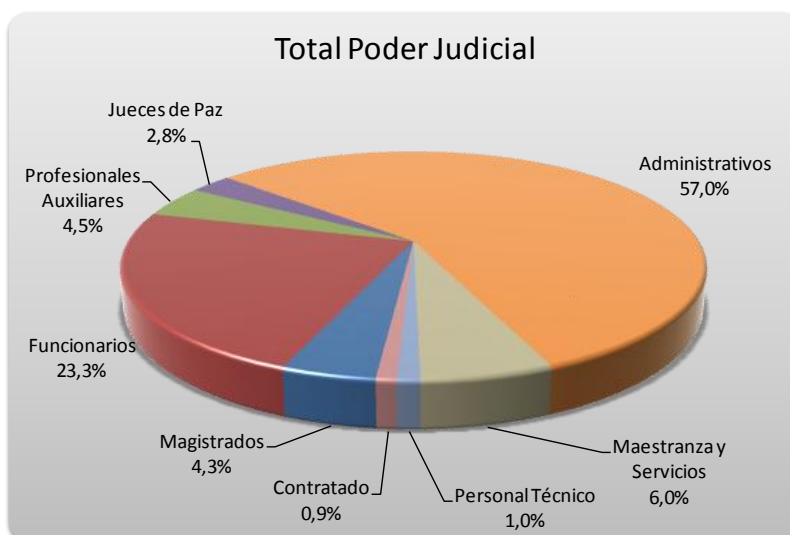


INTEGRANTES DEL PODER JUDICIAL (*) según Categoría

(*) al 31 de diciembre de 2010, no incluye vacantes.

CATEGORIA	CIRCUNSCRIPCION JUDICIAL					TOTAL	
	I	II	III	IV	V	Cantidad	%
Magistrados	45	8	7	7	3	70	4,3%
Funcionarios	277	29	26	36	9	377	23,3%
Profesionales Auxiliares	46	9	7	7	4	73	4,5%
Jueces de Paz	10	6	10	8	12	46	2,8%
Administrativos	686	69	73	65	31	924	57,0%
Maestranza y Servicios	72	6	8	7	5	98	6,0%
Personal Técnico	15	1	1	0	0	17	1,0%
Contratados	13	0	0	2	0	15	0,9%
TOTAL INTEGRANTES	1.164	128	132	132	64	1.620	100,0%
%	71,9%	7,9%	8,1%	8,1%	4,0%	100,0%	



INTEGRANTES DEL PODER JUDICIAL (*) según Categoría

(*) al 31 de diciembre de 2010, no incluye vacantes.

